



# 大阪を災害に強いまちへ!!

## 寝屋川南部地下河川と 下水道増補幹線の整備状況

○地下河川整備状況  
 (令和2年度末)  
 ・計画延長：13.4km  
 (供用済 11.2km)



## ●3月8日 災害対策の質問を行ないました。

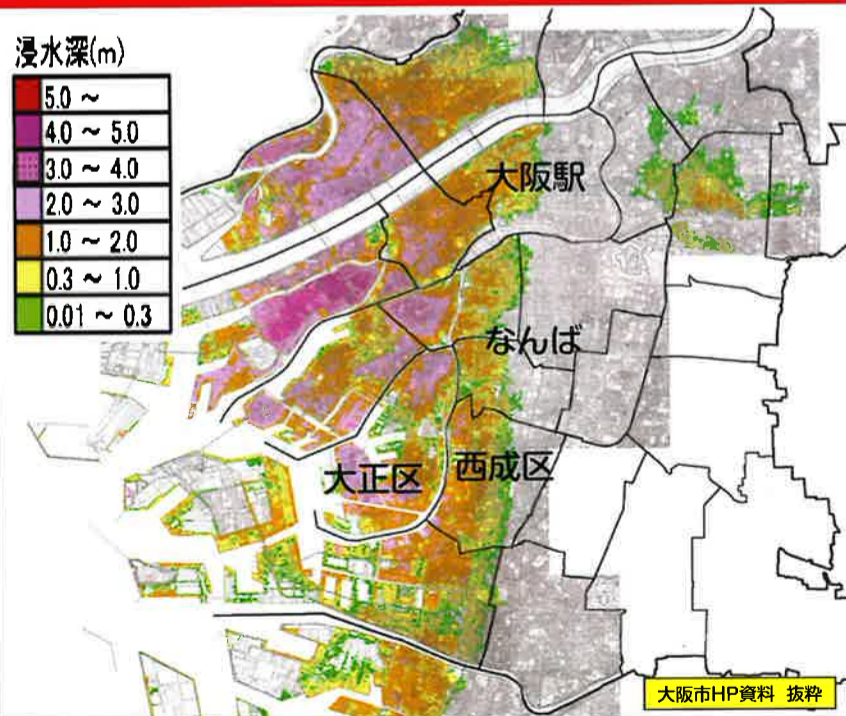
大阪市内、特に、西成地域では密集市街地となっております、火災が発生した場合、大きな災害となる事が心配されています。大阪府は、大阪府と連携し地理情報システムと用いるなどにより、老朽住宅の除去や道路整備などを進めると答弁がありました。

大雨等、治水対策で、現在次行が進んでいない寝屋川南部地下河川の整備を進めるよう求めました。(左図、← 緑色部分)府からは着実に進めていくとの答弁がありました。

また、今後20～30年で来るといわれている南海トラフ巨大地震などで津波が発生した場合、大阪市域の多くと地下街は最大で158時間 排水に時間がかかるとされています。

大阪市域の排水を十分に行うため、寝屋川南部地下河川を役立てるなど縦割りの災害対策を民間とも連携し、横ぐしを通すような総合調整機能を発揮し府民の安全安心を守り、災害に強い大阪を実現するよう求めました。

## 南海トラフ巨大地震の大阪市域津波浸水想定

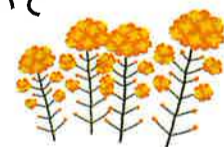


## 2/25～3/24 ●定例会

●3月8日 ★2025年 大阪関西万博パビリオンについて  
 ★国際金融都市 大阪の実現へ  
 ・学校におけるSDGsの取り組み  
 ・平和教育(核兵器禁止条約)について  
 ・矢島祥子先生の事件について



※これらの項目も質問し、実のある答弁いただきました。



●3月16日 商工労働委員会  
 ★今後の大阪経済の構造転換について  
 ・大阪中小企業の新しい取り組みについて  
 ・スタートアップの取り組みについて



●3月18日 商工労働委員会 知事質問  
 ★SDGs ビジネスについて



## ★新型コロナウイルス感染症対策支援情報について

大阪府新型コロナウイルス感染症の影響を受けた方を支援する為の制度等の御案内は、下記のサイトをご覧ください。

[http://www.pref.osaka.lg.jp/smart\\_somu/shien/index.html](http://www.pref.osaka.lg.jp/smart_somu/shien/index.html)

